

ATSKAITE

Latvijas un Baltijas čempionātam alpīnismā

par Dienvidaustrumu kores maršrutu (5B, D+) uz Pumori

REPORT

for Championships of Mountaineering
of Latvia and Baltic's States

about South East ridge route (5B, D+) on Pumori

2005



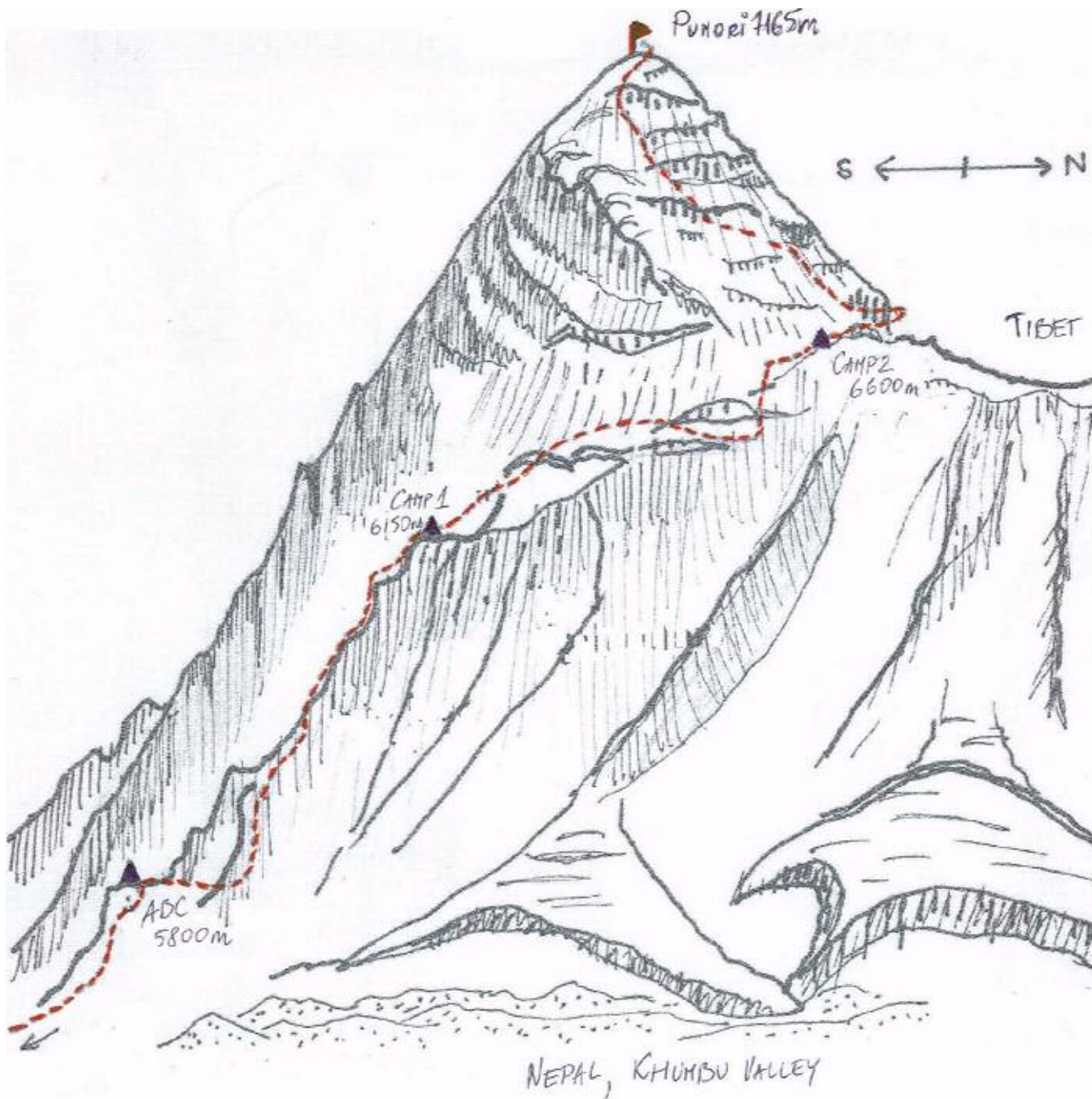
Maršruta raksturojums / Route description

Maršruta klase/ Class of route	augstkalnu / high altitude
Maršruta rajons, kalnu grēda / Region of route, mountain chain	Nepāla, Himalaji / Nepal, Himalaya Khumbu ieleja / Khumbu Valley
Viršotne, tās augstums, maršruts/ Summit, it's height, route's name	Pumori 7165 m Dienvidaustrumu kore / South East ridge
Grūtību kategorija / Grade of difficulty	(5B, D+)
Augstuma starpība / Height difference	~ 1865 m
Sarežģīto posmu garums / Length of complicated parts	~ 1365 m
Stundu skaits maršrutā / Hours spent on the route	26 = (3+4+4+8) viršotne/summit + (2+6) noeja/descent
Naktsmītņu skaits un raksturojums / Bivouacs on the route and their description:	četras / four: BN – 5300 m, uz morēnas / on moraine ABN – 5800 m, klintīs / rocks Camp 1 – 6150 m, uz ledus / on ice Camp 2 – 6600 m, uz ledus / on ice
Komanda / Team	Pumori International Expedition
Dalībnieki / Participants	Daniel Mazur (vadītājs / leader), Līga Hartmane Kārlis Reihmanis* Viesturs Garda* + 19 dalībnieki no dažādām valstīm / 19 members from different countries
Laiki / Times:	
Maršruta sākuma / Beginning of the route	9:00 17.03.2005
Viršotnes sasniegšanas / Summitting	15:00 25.03.2005
Maršruta beigu / End of the route	17:00 26.03.2005

* līdz Camp 1 (6150 m) / up to Camp 1 (6150 m)

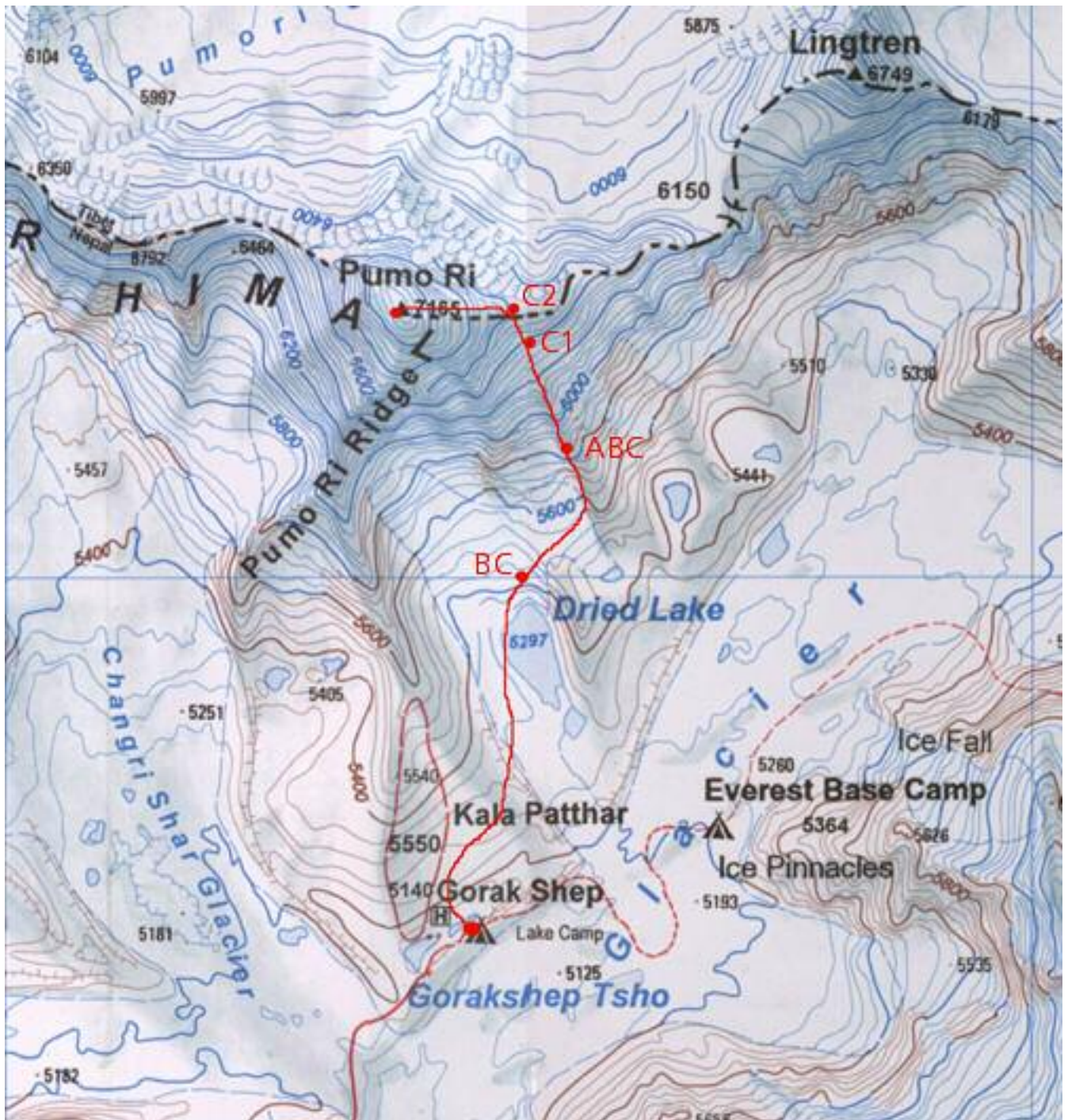


Maršruta shēma / scheme of route





Rajona shēma / scheme of area





Maršruta fotogrāfija / Picture of the route

